

# **ACCU-CHEK<sup>®</sup>**

## ***FastClix***

**Odberové pero**

**Vrecková příručka používatele**



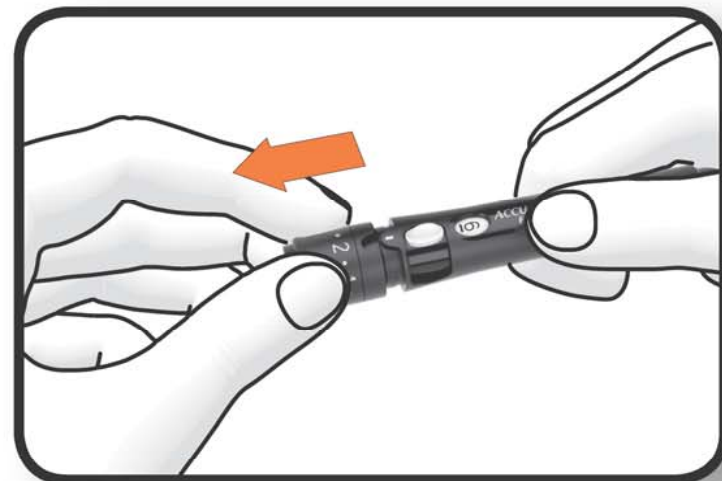
Táto vrecková užívateľská príručka nenahrádza podrobný návod na použitie odberového pera Accu-Chek FastClix. Bezpodmienečne dbajte, prosím, na bezpečnostné pokyny uvedené v návode na použitie.

Odberové pero je určené iba na osobné použitie!

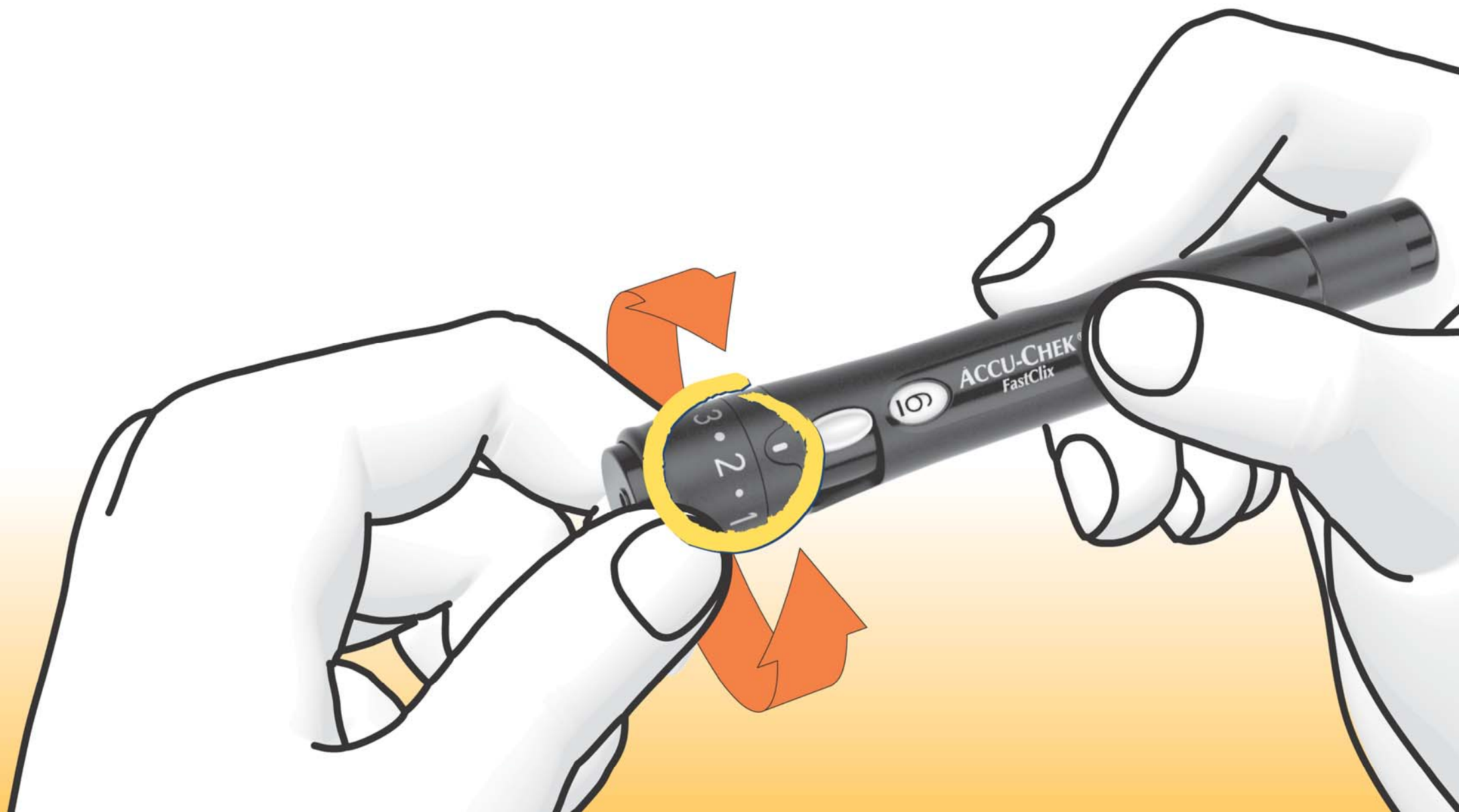
Pred odberom krvi: Umyte si ruky!



# Vloženie lancetového zásobníka

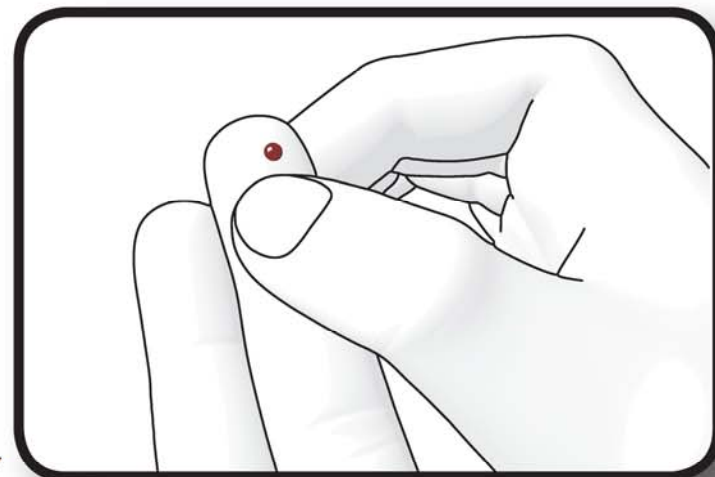


## Nastavenie hĺbky vpichu





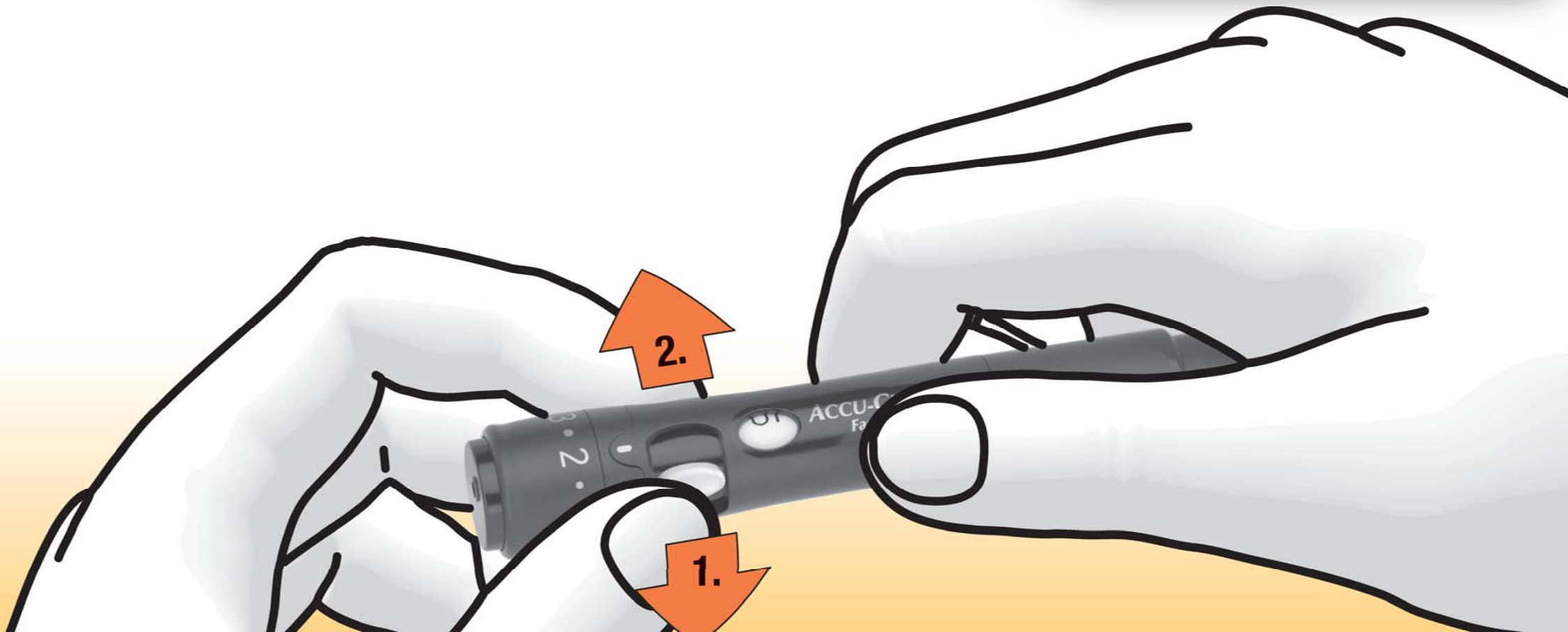
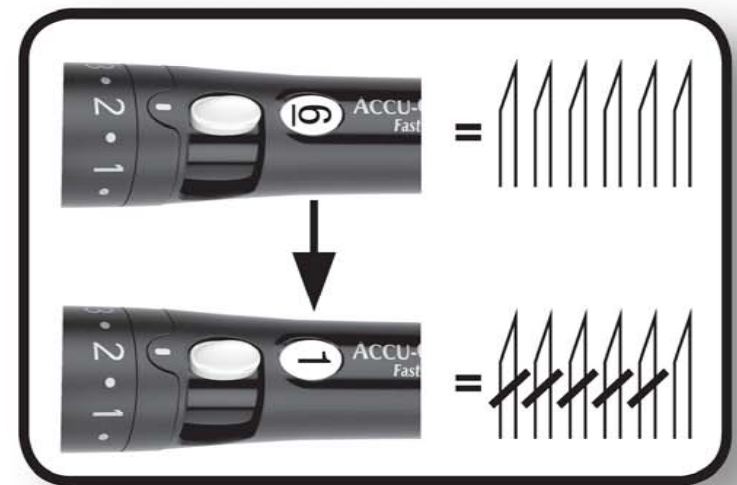
Získanie kvapky krvi



**Click**



# Príprava novej lancety



Odstránenie použitého lancetového zásobníka

